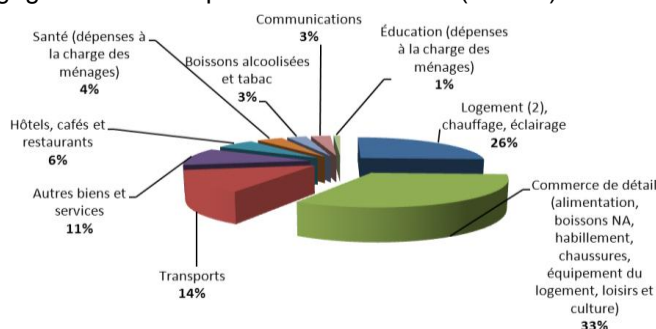
	<h3 style="text-align: center;">POLE COMMERCIAL DE NEVERS</h3> <p>→ Le pôle est constitué de dix communes. Sa population s'élevait à 70 491 habitants en 2007.</p> <p>→ 3^{ème} pôle commercial de Bourgogne, c'est de loin le plus important de la Nièvre. Situé au sud ouest du département, à proximité du Cher, il est desservi par la N7 et l'A77.</p>
---	---

Le pôle commercial est constitué des 10 communes de Challuy, Coulanges les Nevers, Fourchambault, Garchizy, Marzy, Nevers, Pougues les Eaux, Saint Eloi, Sermoise et Varennes-Vauzelles.

Les résultats présentés portent sur les produits de consommation courante qui représentent 1/3 des dépenses des ménages.

Le revenu disponible brut par habitant en bourgogne est estimé pour 2008 à 20 142€ (INSEE).

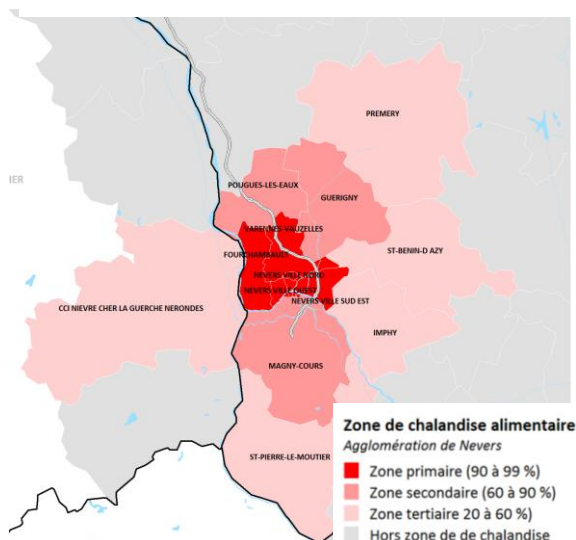
La répartition de la consommation des ménages :



1. Activité commerciale

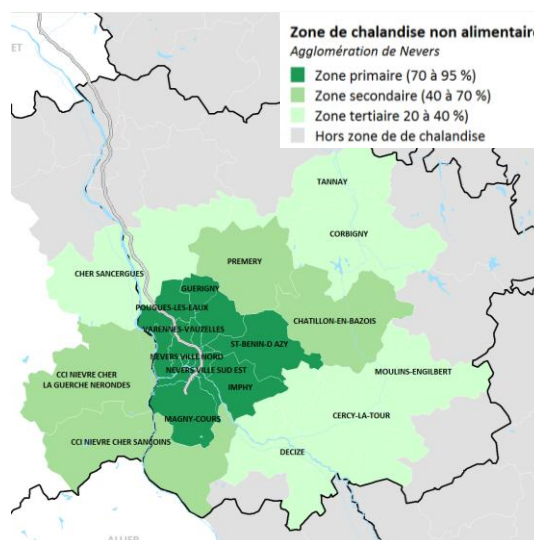
Zone de Chalandise

Est considérée comme zone de chalandise lorsque le taux d'emprise (% du potentiel total d'un secteur) est supérieur à 20%



Zone de chalandise alimentaire
- 120 301 habitants, soit 54 225 ménages
(source AID/Saturne)

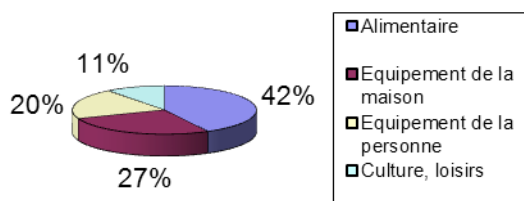
Indice de Disparité de la Consommation de la Nièvre
en alimentaire : 95,3



Zone de chalandise non alimentaire
- 189 467 habitants, soit 86 682 ménages
(source AID/Saturne)

Indice de Disparité de Consommation de la Nièvre en non alimentaire :
- équipement de la maison : 90
- équipement de la personne : 80,20
- culture /loisirs. : 85,20

Répartition du chiffre d'affaires par famille de produits



Le chiffre d'affaires (CA) de l'agglomération de Nevers s'élève à 584 M€, soit 80 M€ de plus qu'en 2005.

Les dépenses non alimentaires en représentent une part majoritaire avec 337 M€.

Répartition du chiffre d'affaires par forme de vente

Formes de vente	Total		Evolution 2005/2010		Produits alimentaires		Produits non alimentaires	
	en M€	%	en M€	%	en M€	%	en M€	%
1 - Commerce -300m ²	96,5	16,5%	2,7	2,9%	20,6	8,4%	75,8	22,5%
2 - Hypermarché	205,0	35,1%	34,8	20,4%	126,0	51,1%	79,0	23,4%
3 - Supermarché	72,4	12,4%	17	30,6%	56,8	23,1%	15,6	4,6%
4 - Hard Discount	31,7	5,4%	0,5	1,7%	28,9	11,7%	2,8	0,8%
5 - Grande surface spécialisée	155,1	26,6%	22	16,5%	0,3	0,1%	154,8	45,8%
6 - Autre grande surface	14,8	2,5%	2,6	21%	6,9	2,8%	7,9	2,3%
7 - Commerce non sédentaire	7,5	1,3%	0,6	8,4%	6,2	2,5%	1,4	0,4%
9 - Autre forme de vente	1,1	0,2%	-0,4	-28,6%	0,7	0,3%	0,3	0,1%
Total	584,1	100,0%	79,8	15,8%	246,5	100,0%	337,6	100,0%

Les grandes surfaces captent 82 % du chiffre d'affaires.

2. Comportements d'achats sur la zone de chalandise (ZC)

Alimentaire

Le potentiel de consommation total de la ZC = 299M€
247 M€ de CA ; 92% proviennent de la ZC = 227 M€
Attraction de l'Agglo sur la ZC = 76 %.

Non Alimentaire

Le potentiel de consommation total de la ZC = 499 M€
338 M€ de CA ; 95% proviennent de la ZC = 321 M€
Attraction de l'Agglo sur la ZC = 64 %.

Entre 2005 et 2010, le pôle de Decize a intégré la zone de chalandise globale de Nevers (+ de 20% d'attraction) et La Charité sur Loire en est sortie (- de 20% d'attraction)

Comportements d'achats et évolution par principales zones commerciales

Familles de produits	Total (Apports)			Zone "CARREFOUR"			Zone "GEANT Casino"					
	2005 M€	2010 M€	évolution %	2005 M€	2010 M€	évolution %	2005 M€	2010 M€	évolution %			
1-Alimentaire	157	188,6	20,1	48,9	51,5	5,3	23,8	29,3	23,3			
2-Equipement de la personne	99,1	114,1	15,1	28,4	35,1	23,5	4,9	7,3	48,6			
3-Equipement de la maison	117,8	147,9	25,6	26,2	37,0	41,3	7,8	6,6	-15,2			
4-Culture, loisirs	49,9	55,1	10,4	14,2	19,1	34,6	3,0	3,2	6,5			
Total	423,9	505,8	19,3	117,7	142,7	21,3	39,5	46,4	17,6			
	Zone "E.LECLERC"			NEVERS CENTRE VILLE *			Zone "GRAND CHAMPS"			VARENNES VAUZELLES / RN7		
	2005 M€	2010 M€	évolution %	2005 M€	2010 M€	évolution %	2005 M€	2010 M€	évolution %	2005 M€	2010 M€	évolution %
	21,7	29,5	35,9	29,7	36,6	23,2	18,3	22,9	25,4	14,8	18,8	27,5
	3,5	6,6	88,6	44,8	43,6	-2,7	14,7	17,2	17,0	2,8	4,3	54,4
	5,5	3,2	-41,8	13,5	10,7	-20,7	18,7	24,8	32,9	46,3	65,6	41,8
	2,1	2,6	23,8	16,5	16,4	-0,6	11,3	9,3	-17,6	2,7	4,4	62,1
	32,8	41,8	27,4	104,4	107,4	2,9	62,9	74,2	17,9	66,6	93,2	40,0

*triangle regroupant : pont du 13ème de ligne / pont de Loire / rond point de la Croix Joyeuse