

## Agglomération de Nevers

Superficie : 19 372 ha (2.8 % de la Nièvre)

Densité : 344 hab/km<sup>2</sup> (Nièvre : 33 hab/km<sup>2</sup>)

11 communes (66 689 habitants, 34,4 % de la Nièvre)

- Nevers (38 007 hab.)
- Varennes-Vauzelles (9 439 hab.)
- Fourchambault (4 711 hab.)
- Garchizy (3 646 hab.)
- Coulanges les Nevers (3 527 hab.)
- Pougues les Eaux (2 509 hab.)
- Sermoise sur Loire (1 657 hab.)
- Challuy (1 592 hab.)
- Germigny (684 hab.)
- Gimouille (487 hab.)
- Saincaize-Meauce (430 hab.)

Populations municipales légales millésimées 2007 entrées en vigueur au 1<sup>er</sup> janvier 2010.

Ce territoire qui possède à la fois une dimension urbaine et rurale se caractérise par un maillage serré de communes et regroupe 34,4 % de la population du département.

### Evolution de la démographie

(population municipale)

	Agglomération de Nevers	Nièvre	Bourgogne
Année	Nombre d'habitants	Nombre d'habitants	Nombre d'habitants
2007	66 689	221 488	1 633 891
Evolution 2006/1999 en %	- 0,22	- 0,32	+ 0.31

Populations municipales légales millésimées 2007 entrées en vigueur au 1<sup>er</sup> janvier 2010.

### Logements

	Agglomération de Nevers	Nièvre	Bourgogne
Nombre de logements	36 009	137 238	867 902
Nombre de résidences principales en %	87.81	74.51	82.36

Source Insee 2006.

### Fiscalité - Revenu

	Agglomération de Nevers	Nièvre	Bourgogne
Impôt moyen par foyer fiscal	962	761	968
Revenu fiscal moyen	20 209	19 073	20 961

Source DSF-DGI 2008.



Place Carnot  
BP 438  
58004 Nevers Cedex  
Tel : 03 86 60 61 23  
Fax : 03 86 60 61 14  
<http://www.nievre.cci.fr>  
Directeur de la publication :  
Patrick Dupire  
Contact : Anne-Cécile Fradin - Tél. : 03 86 60 61 23  
Mél : [ac.fradin.nievre.cci.fr](mailto:ac.fradin.nievre.cci.fr)  
Conception graphique :  
HB Création

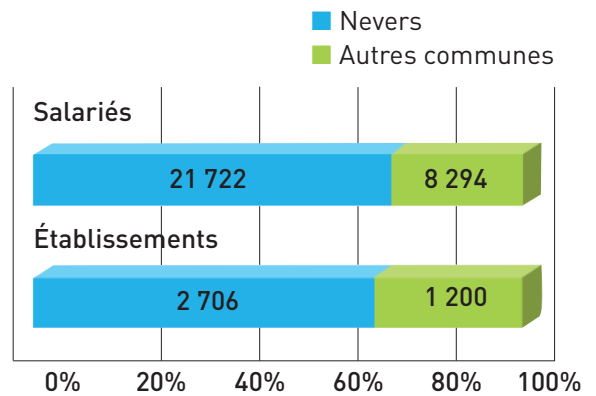


## Activités

Ensemble des activités marchandes et non marchandes, hors agriculture

**Agglomération de Nevers :**  
**3 906 établissements**  
**30 016 salariés**

Source : Insee-CLAP - 01/01/2008



L'ADN regroupe très majoritairement des entreprises de petites tailles (87 % ont moins de 10 salariés) axées sur les commerces et les services.

### Etablissements

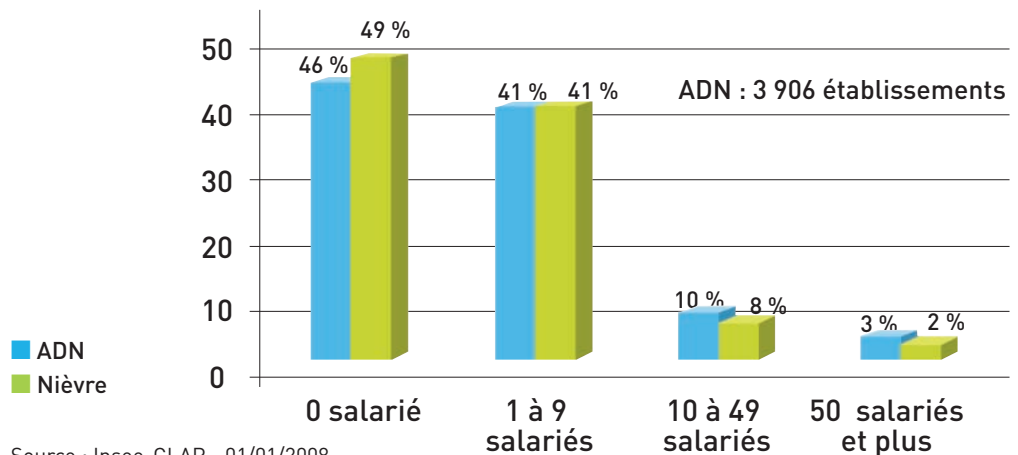
	ADN	%	Nièvre	%	Bourgogne	%
Commerce	860	22,02	2 407	19,79	20 037	21,30
Industrie et construction	605	15,49	2 488	20,46	18 911	20,11
Services	2 441	62,49	7 268	59,75	55 110	58,59
<b>TOTAL</b>	<b>3 906</b>	<b>100</b>	<b>12 163</b>	<b>100</b>	<b>94 058</b>	<b>100</b>

### Emplois

	ADN	%	Nièvre	%	Bourgogne	%
Commerce	3 958	13,19	8 744	13,87	79 468	14,66
Industrie et construction	6 278	20,92	16 309	25,88	149 877	27,65
Services	19 780	65,90	38 969	60,25	312 686	57,69
<b>TOTAL</b>	<b>30 016</b>	<b>100</b>	<b>63 022</b>	<b>100</b>	<b>542 031</b>	<b>100</b>

Source : Insee-CLAP - 01/01/2008

### Répartition des établissements par tranche de salariés



Source : Insee-CLAP - 01/01/2008

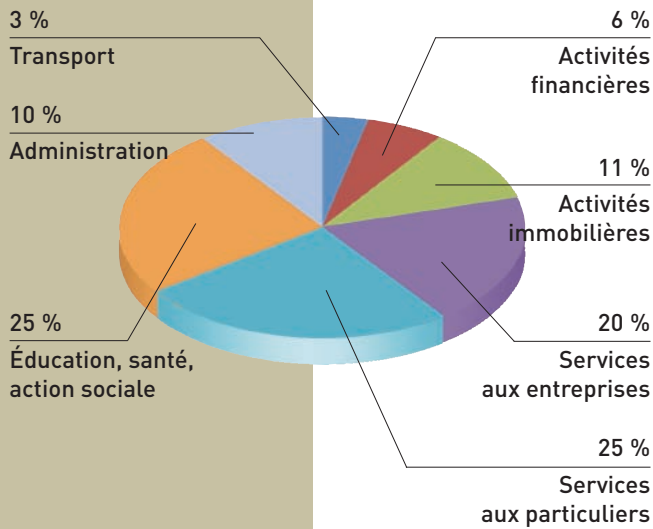
### Principales entreprises

Établissement	Secteur d'activité	Effectif	Commune
Technicentre de Nevers (EIMM)	Matériel ferroviaire	910	Vareennes-Vauzelles
Valéo Sécurité habitacle	Automobile	675	Nevers
Textilot	Textile	363	Vareennes-Vauzelles
Philips France Division Philips Eclairage	Appareils d'éclairage	263	Nevers
Armatix	Centrale d'appels	254	Nevers
Générale de Travaux et de Nettoyage	Entreprise de nettoyage	247	Nevers
GSF Phébus	Entreprise de nettoyage	244	Nevers
Look Fixations	Articles de sport	170	Nevers

Source CCI58-(Urssaf effectif)



## Services

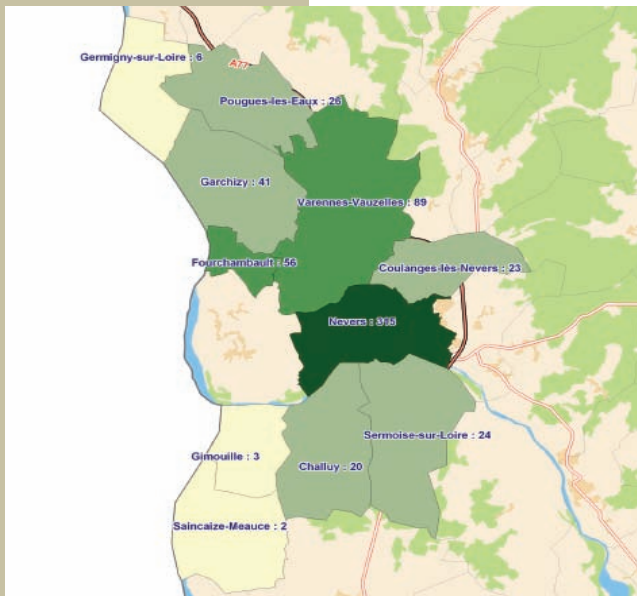


### Répartition des établissements par secteur d'activités

Secteur d'activités	Nombre d'établissements	Nombre de salariés
Transport	86	2 199
Activités financières	149	905
Activités immobilières	257	496
Services aux entreprises	487	2 229
Services aux particuliers	606	1 474
Éducation, santé, action sociale	606	6 953
Administration	250	5 524
<b>Total</b>	<b>2 441</b>	<b>19 780</b>

Source : Insee-CLAP - 01/01/2008

## Industrie et construction



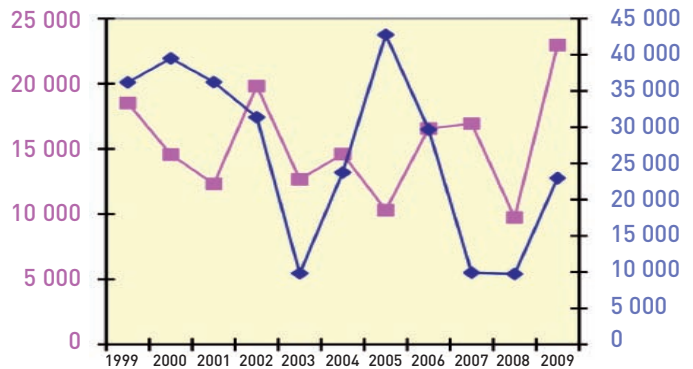
Le bipôle Nevers-Vareennes-Vauzelles donne à l'ADN une dimension industrielle majeure. La filière automobile y est fortement représentée.

Nombre d'établissements par commune

### Evolution de la construction neuve

(déclarations de commencement de travaux)

■ Surfaces de logements commencés (m<sup>2</sup>) ■ Surfaces de locaux commencés (m<sup>2</sup>)



Source : DDE-Sitadel

### Répartition des établissements par secteur d'activités

Secteur d'activités	Nombre d'établissements	Nombre de salariés
Agro-alimentaire	72	243
Biens de consommation	58	630
Automobile	5	748
Biens d'équipements	53	1 121
Biens intermédiaires	72	1 151
Énergie	32	400
Construction	313	1 985
<b>Total</b>	<b>605</b>	<b>6 278</b>

Source Clap au 01/01/2008



## Commerce

### Chiffre d'affaires du Pôle Commercial de Nevers : 540 M€

Source : CCI 58 - Observatoire des comportements de consommation 2006

### Attraction commerciale de Nevers sur l'agglomération

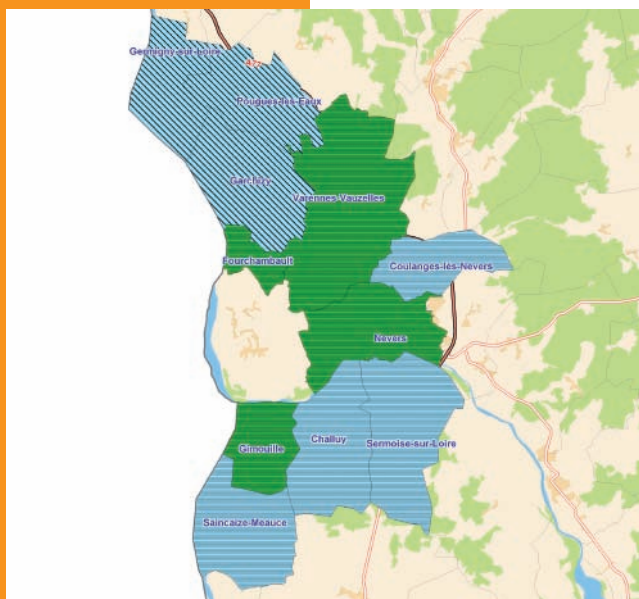
#### Zone chalandise alimentaire

90-90 (4) 50-90 (7)

#### Zone chalandise non alimentaire

80-80 (8) 45-80 (3)

Source : CCI 58 - Observatoire des comportements de consommation 2006



L'ADN représente plus de 50 % du CA de la Nièvre et 41 % des surfaces de ventes

### Répartition des établissements par type de commerce

Secteur d'activités	Nombre d'établissements	Nombre de salariés
Réparation automobile	121	741
Commerce de gros, intermédiaires	135	1 044
Commerce de détail	604	2 173
<b>Total</b>	<b>860</b>	<b>3 958</b>

Source Clap au 01/01/2008

### Enseignes alimentaires

Enseignes	Nombre de magasins	Surface de vente en m <sup>2</sup>
Groupe Carrefour	8	8 119
Groupe Norminter	4	8 056
Groupe Casino	2	6 836
Edouard Leclerc	2	3 694
Aldi	3	2 002
Autres (Lidl, Norma)	2	1 984
Grand Frais	2	1 918
<b>Total</b>	<b>23</b>	<b>32 609</b>

Source : CCI 58 DGCCRF